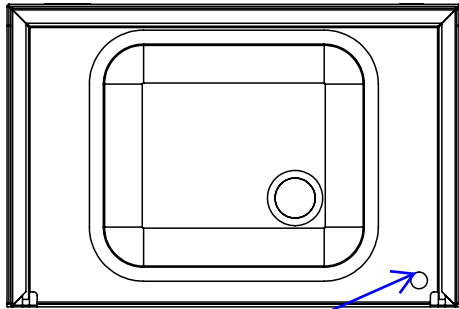
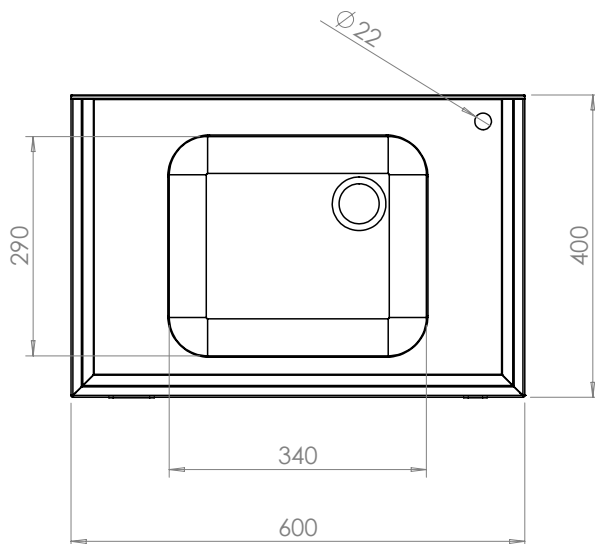
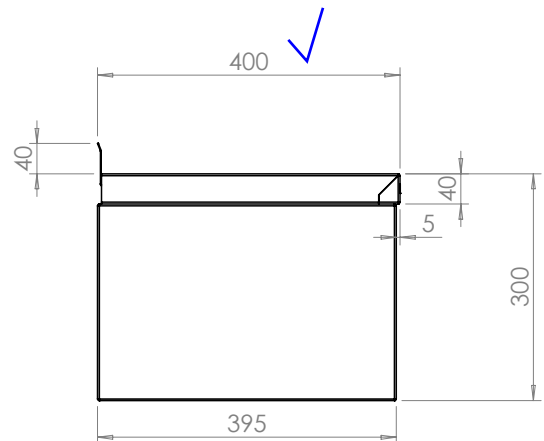
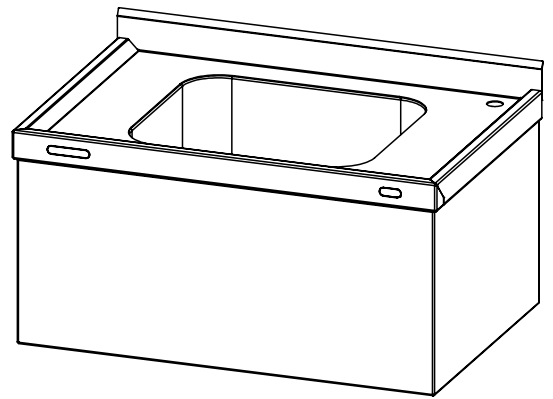
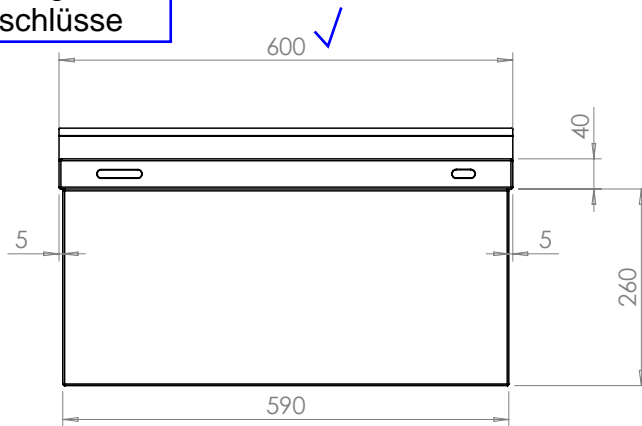


2.06



Hahnloch  
grundsätzlich OK. Vor  
Bestellung Lage der  
Wasseranschlüsse



### Sichtvermerk

Die Übereinstimmung mit den Ausführungsplänen wurde geprüft und bestätigt.

Die Verantwortung für die Richtigkeit und Funktion verbleibt beim Auftragnehmer, die Kommentare sind zu beachten.

Datum:

Unterschrift

20.05.2025

*i. V. Lechner*

Kofler Energies

**koefler energies**

Pos. 01.0020 / 03.0050 / 03.0070 Küchenspültisch